

Vervolg ingezette strategie UPAC





Ervaringen afgelopen 3 jaren

- Het aantal bezoekers van de lezingen georganiseerd voor uitsluitend leden van de UPAC in 2010 was minimaal (Inclusief bestuur tussen de 15 en 20).
- In 2011 en 2012 organisatie lezingen samen met de GSFD. Aantal bezoekers van beide clubs tussen de 40 en 60 per club per lezing.
- Kwaliteit sprekers goed
- Georganiseerd in 2011 en 2012 per jaar
 - 4 keer bijeenkomsten met gerenommeerde sprekers inclusief buffet
 - Zomerbarbecue
 - Jaarvergadering UPAC

Waar willen we heen?



- Eén club voor
 - Het professionele intermediair
 - Financiële dienstverleners
 - Aanverwante beroepsgroepen
- 100 tot 150 leden over uit UPAC
- Dito aantal leden ook over uit GSFD





Consequenties voor contributie

- Willen we op dezelfde voet verder gaan als in 2011 en 2012, dan rechtvaardigt dit een verhoging van contributie.
- Voorstel contributie tijdens ledenvergadering 2012 goedgekeurd:

	Aut.inc.	Geen a.i.
Lidmaatschap	€ 75,-	€ 80,-
Bedrijfslidmaatschap	€ 72,50	€ 77,50
Partnerlidmaatschap	€ 55,-	€ 60,-
- Introducees zullen vanaf heden € 40,- moeten gaan betalen per bijeenkomst.
 - Als introduc e lid wordt, zal introduc e-bijdrage in mindering worden gebracht op contributie
- Consequentie contributie-inkomsten:
 - Bij 150 leden: € 11.250,-
 - Bij 100 leden: € 7.500,-



Wat zijn we dan ?

Een netwerk club voor de financiële dienstverlener waar men geprikkeld wordt om na te denken over ontwikkelingen van de toekomst.

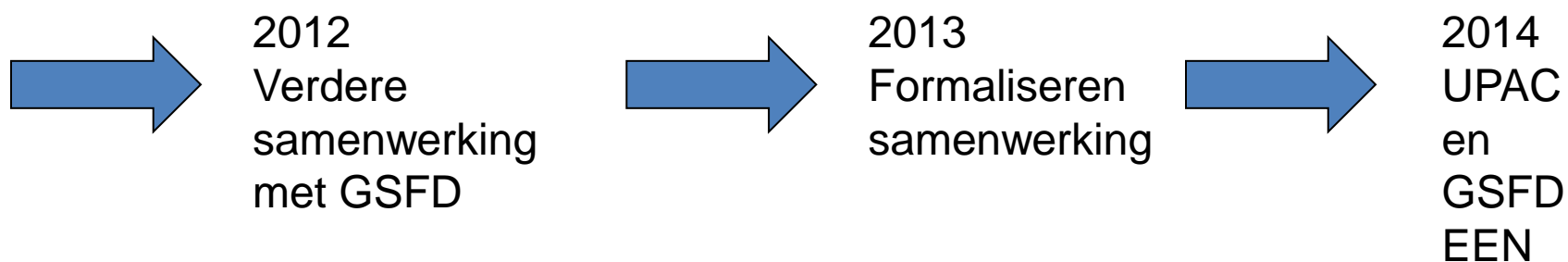
U vindt hierbij branchegenoten die ook bezig zijn met de strategische ontwikkelingen van een markt en bedrijfsvoering.

Door het niveau van de sprekers krijgt u meer inzicht in de diverse ontwikkelingen waar u direct iets mee kunt doen. Daarnaast met soortgenoten relaties aan te gaan om elkaar sterker te maken.

Daarnaast organiseren wij opleidingsprogramma's voor u en uw personeelsleden.



Tijdlijn





Aandachtspunt uit vorige Algemene Leden Vergadering

- Vermogen UPAC : wat gebeurt daarmee?
- Afgesproken een financiële commissie samen te stellen die met een voorstel komt richting de Algemene Leden Vergadering

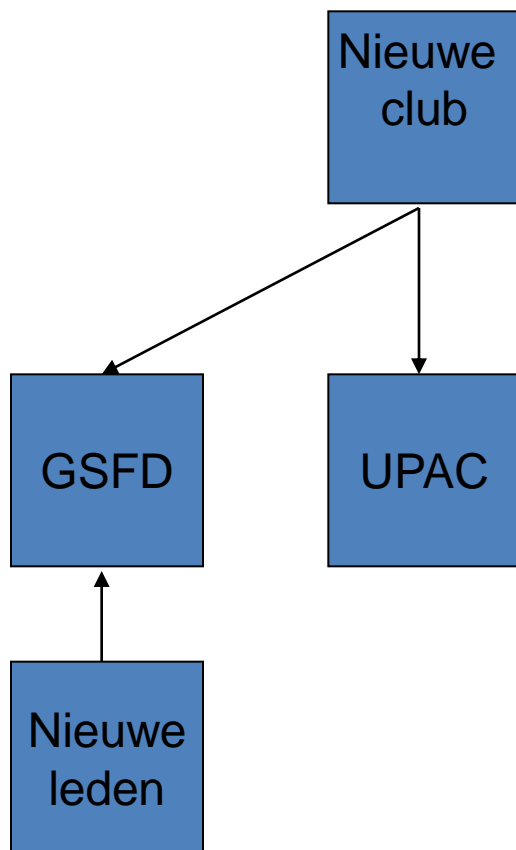


Financiële commissie bestaande uit:

- Jan Adriaanse
 - Betty Bohte
 - Jacqueline Brandwijk
 - Marco Luijckx
-
- Uitgangspunt : Vermogen wordt benut t.b.v.
leden UPAC



Voorstel financiële commissie





Nieuwe club

- Naam nog vast te stellen
- Start 1 januari 2014
- Contributie € 175,- per jaar per lid
- Bestuur (5 koppig) wordt gevormd door bestuursleden GSFD en UPAC



Huidige situatie contributie per jaar

- GSFD momenteel al € 175,-
- UPAC sinds dit jaar € 75,-
- Verschil in contributie thans € 100,-



Voorstel groeiscenario contributie UPAC
naar € 175,-

Uit vermogen UPAC wordt verschil in contributie
volgens een vastgesteld schema gesubsidieerd
⇒ indikking vermogen UPAC

Zodra vermogens GSFD en UPAC op zelfde
niveau zitten financieel samengaan in nieuwe club



Voorstel subsidiering (uitgaande van 100 leden)

Jaar	Contributie per lid	Subsidie per lid	Subsidie jaarlijks
2014	100	75	7500
2015	125	50	5000
2016	150	25	2500
2017	175	0	0



Tijdslijn



2014
Nieuwe club
Bij start 2
leden, nl.
GSFD en
UPAC



2017
Volledige
overgang
nieuwe club



Graag uw mening

