

DIRCKEN & PARTNERS

FINANCIËLE DIENSTVERLENING

Nieuwsbrief zakelijk september 2018



In deze nieuwsbrief

- Machinebreuk
- Aanhangwagens
- Goederen en inventaris
- Ziekteverzuim
- Kabelschade

Goed geïnformeerd met de nieuwsbrief van Dircken & Partners

Met onze nieuwsbrief houden wij u op de hoogte van belangrijke wetenswaardigheden en nieuwsfeiten op het gebied van verzekeringen en financieringen. Wilt u meer weten over (een van) de onderwerpen? Wij horen graag van u!

Welkom bij Dircken & Partners



Helder en eerlijk advies van professionals met ervaring en gedegen vakkennis. Daarvoor kunt u terecht bij Dircken & Partners. Door de jarenlange verbondenheid met Noord Brabant hebben wij een vertrouwde naam voor de particulier, de zelfstandig ondernemer en het Midden- en Kleinbedrijf. Wij combineren ruime ervaring in persoonlijke advisering en begeleiding met actuele kennis van het aanbod van verschillende aanbieders. Dat maakt ons kantoor ook voor u hét adres voor uw verzekerings- en financieringsvraagstukken.

Productieproblemen door kapotte machine



In veel bedrijven spelen machines een belangrijke rol bij de productie. Uitval van een machine heeft dan ook gevolgen voor die productie. Hoe ernstig die gevolgen zijn, merkt u pas als er een mankement optreedt en de continuïteit van uw onderneming wordt bedreigd.

Onderhoud en (geplande) reparaties dragen bij aan een ongestoorde productie. U kent uw machines en u weet zelf goed voor welke machines en procesonderdelen uw aandacht nodig is. Toch kunt u niet altijd voorkomen dat een machine kapot gaat. De oorzaak van een machinebreuk kan zijn:

- menselijke fout
- externe factor (bijvoorbeeld vallen, botsen, storm, vorst)
- interne factor (bijvoorbeeld vastlopen, warmlopen, trillingen)
- elektrische fenomenen (bijvoorbeeld kortsluiting, overspanning)

Ongeacht de oorzaak, een schade komt nooit gelegen en reparatie duurt altijd te lang. Een machinebreukverzekering kan uitkomst bieden. Met deze verzekering vangt u materiële beschadiging van machines en installaties op zoals reparatie- of vervangingskosten. Voor de immateriële schade (uitgaven lopen door terwijl inkomsten wegvallen) is er de machinebreukbedrijfsschadeverzekering. Neem contact met ons op voor meer informatie.

Hoe verzekert u uw aanhangwagen?

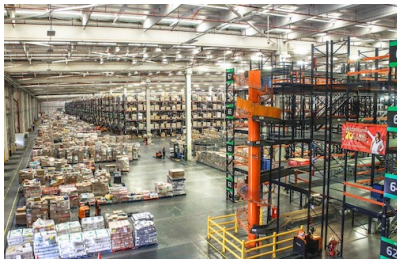


BOVAG telde 11.724 verkochte aanhangwagens in het eerste half jaar van 2018. Dat is 6,8% meer dan in dezelfde periode vorig jaar. De economie draait weer op volle toeren waardoor ondernemers weer ruimte hebben voor investeringen, concludeert de brancheorganisatie. Aanhangwagens zijn er in allerlei soorten en maten: groot, klein, open, gesloten, enkel- en dubbelassig, geremd en ongeremd. Ondernemers in onder andere bouw, handel, horeca, transport en zakelijke dienstverlening kiezen de aanhanger die zij het meest geschikt vinden. In ieder geval blijkt de aanhanger onmisbaar op het moment dat er schade is.

Veroorzaakt u schade aan anderen, terwijl uw aanhangwagen aan uw auto gekoppeld is? Dan kunt u aanspraak doen op de WA-autoverzekering. Is de aanhanger niet aan de auto gekoppeld, dan is schade vaak gedekt op de aansprakelijkheidsverzekering voor bedrijven (AVB). Voor schade aan de aanhanger zélf of diefstal kunt u een aparte aanhangwagenverzekering afsluiten. Schade aan uw lading die u in uw aanhangwagen vervoert, valt daar niet onder.

Voorwaarden verschillen per verzekeraar. Wij helpen u graag verder, zodat u bij zowel aansprakelijkheid als schade aan de aanhanger precies weet waar u aan toe bent.

Goederen en inventaris zijn niet hetzelfde



We merken regelmatig dat mensen denken dat inventaris en goederen hetzelfde zijn. Dat is niet het geval. Inventaris is de 'inboedel' van uw bedrijf. Het zijn alle 'roerende zaken' in uw bedrijf die u nodig heeft om uw werk te kunnen doen (geen auto's of geld!). Denk aan kantoormeubilair, computers, gereedschap, machines. Met goederen wordt uw handelsvoorraad bedoeld, zoals grondstoffen, halffabricaten en eindproducten. Boekhoudkundig vallen goederen wel onder de inventaris, verzekeringstechnisch niet.

Heeft u ze allebei nodig?

Goederen kunt u dus niet verzekeren op de inventarisverzekering. En vice versa. Ze worden wel vaak gecombineerd. Heeft u een bedrijf in de zakelijke dienstverlening en heeft u geen handelsvoorraad? Dan is het vaak goedkoper om voor een inventarisverzekering te kiezen. Bent u zzp'er en werkt u vanuit huis? Wellicht is de gewone particuliere inboedelverzekering voldoende, omdat veel woonverzekeringen zakelijke spullen in huis tot een bepaald maximum dekken.

Het hangt af van uw specifieke werkomstandigheden welke verzekering qua dekking en kosten aansluit. Wij adviseren u graag over de best passende oplossingen.

Werknemers kleine bedrijven minder vaak ziek



Ziekteverzuim verschilt aanzienlijk per bedrijfstak. Verzuim in de horeca (2,2%) is het laagst en bij overheidsdiensten (5,3%) het hoogst. Oorzaak hiervan is onder andere dat er in de horeca vaak meer jongeren werken en er veel kleine bedrijven zijn. Overheidsdiensten zijn veelal grote bedrijven waar over het algemeen meer ouderen werken. Zij zijn vaker ziek dan jongeren. (Bron: Centraal Bureau voor de Statistiek)

Dat er bij kleine bedrijven (tot 10 medewerkers) überhaupt aanmerkelijk minder wordt verzuimd dan bij grote (boven 100 werknemers) is een bekend gegeven. Maar bij kleine bedrijven drukt een langdurig ziek personeelslid zwaarder op het budget. Denk aan:

- 2 jaar minimaal 70% van loon doorbetalen
- pensioenpremie en vakantiegeld doorbetalen
- verantwoordelijkheid voor WGA-uitkering
- voor een vervanger zorgen of productieverlies incasseren
- (mede)verantwoordelijk voor re-integratie
- bij onvoldoende verzuimbegeleiding: risico op boetes UWV

Globaal wordt maximaal 3% ziekteverzuim als 'normaal' gezien. [Hoe is het verzuim in uw bedrijf?](#) Wij helpen u graag met informatie over het voorkomen en verzekeren van verzuim.

Wie een kuil graaft...



In Nederland ligt ruim 1,7 miljoen kilometer aan kabels en leidingen onder de grond voor water, gas, olie, elektriciteit en dataverkeer. Hieraan ontstond in 2017 schade bij 5,7 % van alle graafwerkzaamheden. Dat zijn ruim 33.000 gevallen met een schadepost van zo'n € 25 miljoen. (Bron: [Rijksoverheid](#))

Als u gaat graven met een graafmachine is het in Nederland wettelijk verplicht een [KLIC-melding te doen bij het Kadaster](#). U krijgt dan informatie over de ligging van ondergrondse kabels en leidingen, zodat u zorgvuldig aan het werk kunt gaan. Dit is vastgelegd in de nieuwe WIBON (Wet informatie-uitwisseling bovengrondse en ondergrondse netten en netwerken) die vanaf 1 juli 2018 van kracht is.

Ondanks alle (preventie)maatregelen en voorzichtigheid, kan het toch gebeuren dat u schade veroorzaakt aan ondergrondse kabels en leidingen. Daarvoor adviseren wij een werkmaterieelverzekering. Deze is onmisbaar bij aansprakelijkheid voor schade aan anderen en ook bij schade aan de machine zelf.

Pensioencheck

Benieuwd of uw pensioen gekort gaat worden? Maak een afspraak voor het Dircken pensioenupdate gesprek. Hierin komt aan bod:

- uitleg over uw uniform pensioenoverzicht
- goede indicatie van de te verwachte pensioenopbouw in combinatie met de AOW
- uitleg pensioen in relatie tot uw hypotheek of huur
- hulp bij een compleet pensioenoverzicht van eerder verworven pensioenrechten
- mogelijkheden om pensioentekorten te repareren

Het updategesprek duurt 1 uur en kost € 95,-.

Bedrijfsadministratie

Iedere ondernemer heeft er mee te maken, de bedrijfsadministratie. Maar als ondernemer concentreert u zich natuurlijk het liefst op uw eigen dienstverlening. Wij nemen de administratieve taken daarom graag van u over. Of het nu enkel gaat om het opstellen van de jaarstukken of om het inboeken van uw volledige administratie, wij zijn u graag van dienst. Meer weten? Neem gerust contact met ons op. Wij informeren u graag.

Openingstijden

maandag t/m vrijdag:
8.30 - 17.00 uur

Bezoekadres

De Dieze 24
5052 TP Goirle

Telefoon

013 - 5308190

www.dircken.nl

info@dircken.nl